

STAGES D'INITIATION À LA RECHERCHE AU 1^E CYCLE

**Découvrir le monde de la recherche et
préparer ses études aux cycles supérieurs**

ROGER LIPPÉ, PRÉSIDENT DU COPSE

JULIE GOSSELIN, VICE-DOYENNE – FESP

AÏCHA KAMARA, RESPONSABLE, BUREAU DES BOURSES, FESP

Les questions

- ❖ Un stage d'initiation à la recherche, c'est quoi ?
- ❖ Quelle est son utilité dans mon cheminement ?
- ❖ Quelles sont les retombées potentielles d'un stage de recherche ?
- ❖ Quels sont les sources de financement ?

Un stage d'initiation à la recherche, c'est quoi ?

Stage de courte durée

- ❖ Sous la supervision d'un professeur/chercheur de l'UdeM
- ❖ Généralement en laboratoire ou en clinique
- ❖ D'une durée de 8 à 16 semaines selon le programme, à temps plein
- ❖ Avec rémunération sous forme de bourse

Quelle est son utilité dans mon cheminement ?

- ❖ Apprivoiser le monde de la recherche
- ❖ Stimuler l'intérêt pour la recherche
- ❖ Acquérir une expérience de travail de recherche en milieu universitaire
- ❖ Développer une rigueur scientifique



Participer à la découverte

Quelles sont les retombées potentielles d'un stage de recherche ?

- ❖ Apprendre à aimer la recherche
- ❖ Déterminer si la recherche est pour soi
- ❖ Se préparer pour un cheminement académique en recherche
- ❖ Préparer un dossier compétitif pour les cycles supérieurs et les concours de bourses

Quels sont les sources de financement ?

- ❖ Le programme COPSE – Faculté de médecine
- ❖ Le programme BRPC – CRSNG – Domaines des sciences, indistinctement de la faculté d'appartenance
- ❖ Autres sources de financement – bourses provenant des centres de recherche et bourses à partir des fonds de recherche d'un professeur/chercheur
- ❖ Règles d'attribution – variables selon le programme

COPSE

COMITÉ ORGANISATEUR DU PROGRAMME DES STAGES D'ÉTÉ
DE LA FACULTÉ DE MÉDECINE

Clientèles

3 secteurs, 15 départements et 2 écoles

Sciences cliniques

- Anesthésiologie
- Chirurgie
- Médecine
- Médecine de famille et médecine d'urgence
- Obstétrique-gynécologie
- Ophtalmologie
- Pédiatrie
- Psychiatrie
- Radiologie, radio-oncologie et médecine nucléaire

Sciences fondamentales

- Biochimie et médecine moléculaire
- Microbiologie, infectiologie et immunologie
- Neurosciences
- Pathologie et biologie cellulaire
- Pharmacologie et physiologie

Sciences de la santé

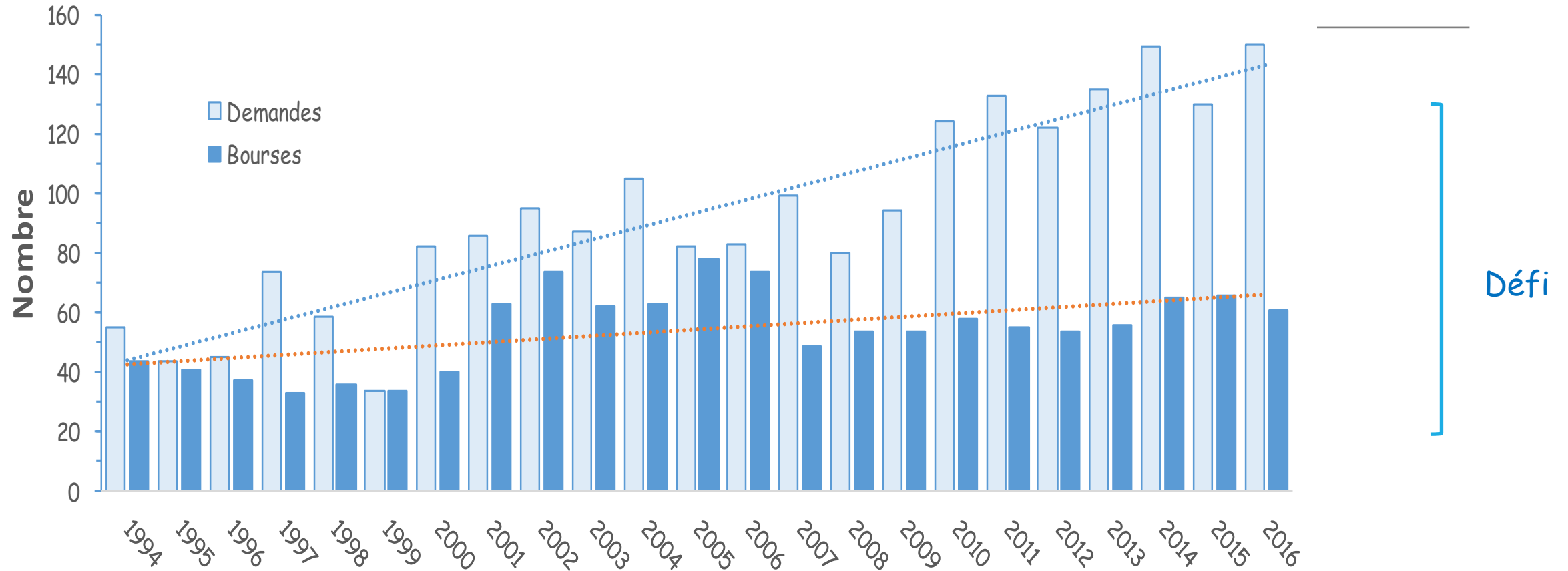
- École d'orthophonie et d'audiologie
- École de réadaptation
- Nutrition

incluant le campus de Trois-Rivières

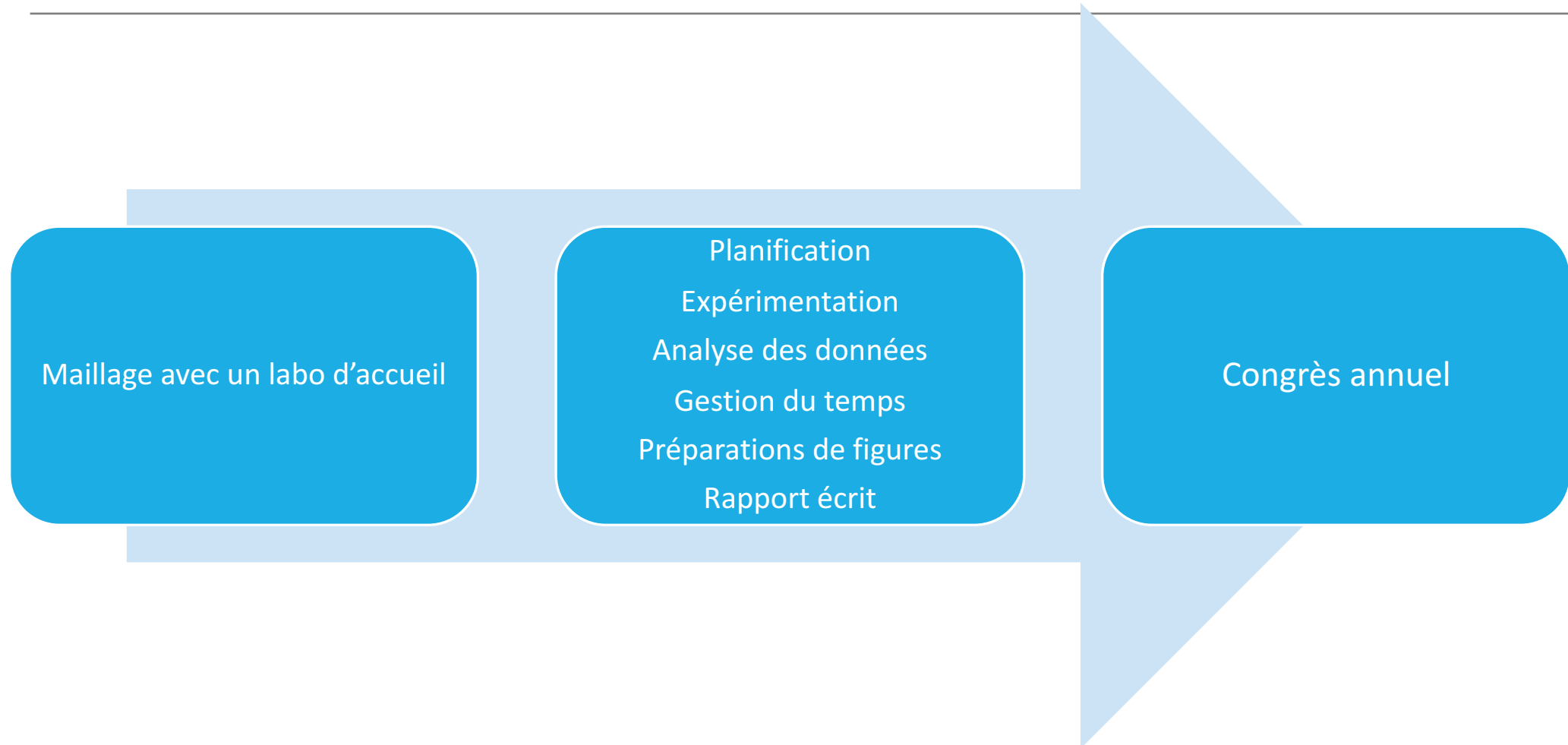
En bref

- ❖ 55 ans d'existence (1961-2016)
- ❖ 50^{ième} congrès à venir
- ❖ Plus de 3000 stagiaires depuis le début (1442 depuis 1994)
- ❖ Une centaine de stagiaires annuellement
- ❖ Une cinquantaine de bourses par été
- ❖ 250 000\$ en bourses par année
- ❖ 4 500\$ (13 semaines)

COPSE : un programme prisé



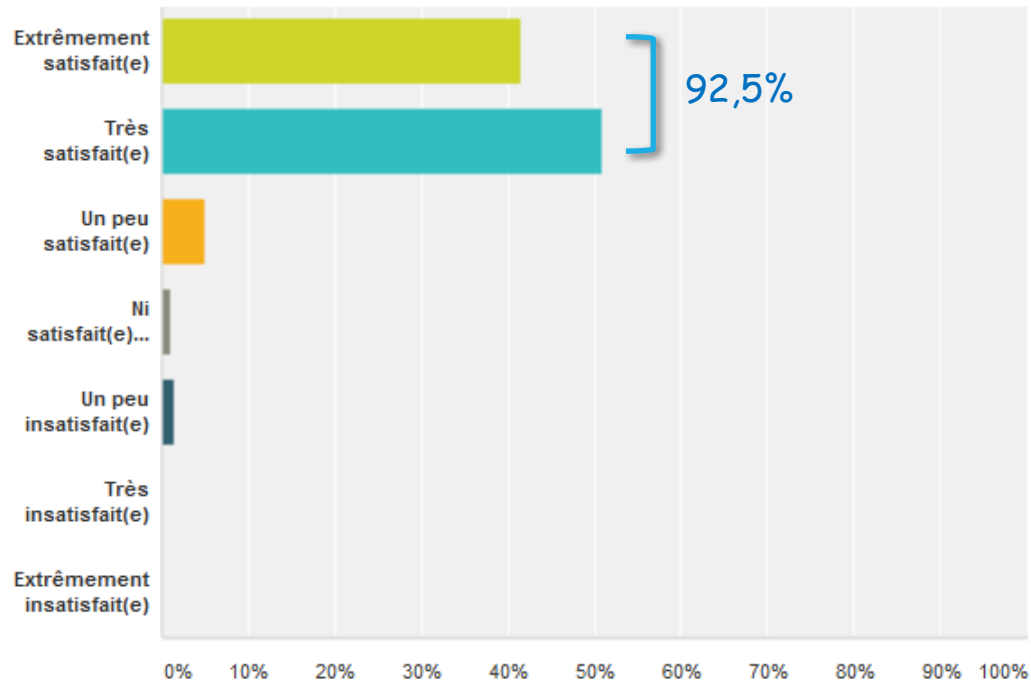
COPSE : un encadrement complet



COPSE : un programme apprécié

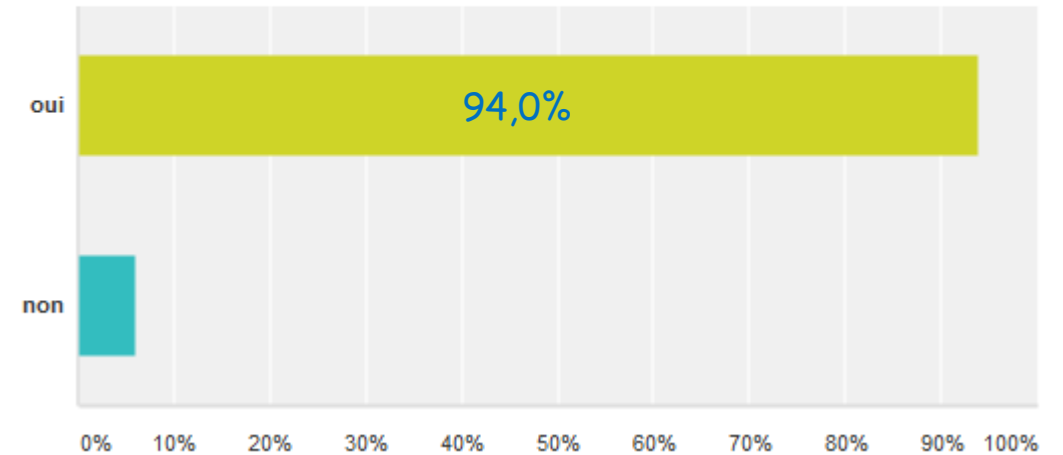
Globalement, à l'issue de votre stage, quel est votre niveau de satisfaction ?

Réponses obtenues : 200 Question(s) ignorée(s) : 0



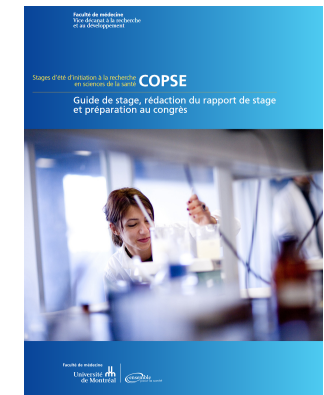
Votre stage influencera votre orientation future (recherche, clinique ou professionnelle)

Réponses obtenues : 199 Question(s) ignorée(s) : 1



COPSE version 2.0

- ❖ Remaniement du site web
- ❖ Implantation d'un guide
- ❖ Nouveaux outils de gestion des stages
- ❖ Allègement du processus d'application et d'évaluation
- ❖ Une nouvelle image



Bienvenue sur le site de demandes de stage COPSE!

Le programme COPSE vise à éveiller l'intérêt pour la recherche chez les étudiants en leur permettant d'effectuer un stage d'été dans un laboratoire de recherche. Les stages sont offerts aux étudiants de 1er cycle du programme de médecine ainsi qu'aux étudiants de l'un des programmes en sciences de la santé. Le programme des stages d'été est géré par le comité d'organisation du programme des stages d'été (COPSE) du Vice-décanat à la recherche et au développement de la Faculté de médecine.

[Consulter mes offres de stage](#)

Sélection des offres

Faculté de médecine

Université
de Montréal



COPSE

Stages d'été d'initiation à la recherche
en sciences de la santé

Accéder au site d'inscription



Cliquer le titre d'une colonne afin d'effectuer un tri de la liste.

Type de Recherche	Directeur de stage	Titre de l'offre	Département	Lieu du stage	Durée	Mots-clés
Tous			Tous		Tous	
Viellissement	Bier, Nathalie	COOK to support safety at home during meal preparation: perceptions of caregivers and clinicians	Réadaptation	IUGM	10	Technologie, vieillissement, ergothérapie, recherche qualitative
Neurosciences	Birca, Ala	PROTÉGER ET FAVORISER LE DÉVELOPPEMENT CÉRÉBRAL	Neurosciences	CHU Sainte-Justine	8	neuroprotection, monitoring cérébral, convulsions, électroencéphalographie, anoxie, malformations cardiaques congénitales
Génétique et génomique	Burger, Gertraud	Dissequage d'une machinerie moléculaire inédite, effectuant l'épissage d'ARN en trans	Biochimie et médecine moléculaire	UdeM	13	isolation de complexes ribonucleo-proteiques; spectrométrie de masse; RNA-Seq; teste de l'épissage in vitro
Audition	Champoux, François	Interactions audiosensorielles chez l'humain	Orthophonie et audiologie	Autre	8	Audition; surdité; neurosciences auditives
Biologie moléculaire	Drolet, Marc	Caractérisation de nouvelles origines de réplication chez les bactéries	Microbiologie, infectiologie et immunologie	UdeM	12	bactériologie, génétiques bactérienne, chromosome, réplication, topoisomérases, R-loops, séquençage de nouvelle génération
Génétique et génomique	Drouin, Jacques	Epigénétique: Mécanismes du remodelage de la chromatine par les facteurs pionniers	Microbiologie, infectiologie et immunologie	Institut de recherches cliniques de Montréal (IRCM)	10	Epigénétique, facteurs pionniers, chromatine, Pax7, différenciation cellulaire
Biochimie et médecine moléculaire	Drouin, Jacques	Les mécanismes pathogéniques de la maladie de Cushing	Microbiologie, infectiologie et immunologie	Institut de recherches cliniques de Montréal (IRCM)	10	Cushing, adénomes, ACTH, action hormonale, hypophyse
Biochimie et médecine moléculaire	Drouin, Jacques	Les mécanismes de spécification de l'identité des membres postérieurs	Microbiologie, infectiologie et immunologie	Institut de recherches cliniques de Montréal (IRCM)	10	Biologie du développement, morphogénèse, génétique, malformations congénitales, génomique

- Court formulaire
- CV
- Relevé de notes
- Lettre d'intention

[Site web: Faculté de médecine](#)

[Démonstration](#)

Critères et conseils

- ❖ Programme de la Faculté de médecine
- ❖ Moyenne cumulative de 3,2 au trimestre précédent le stage
- ❖ Durée de 8 à 13 semaines
- ❖ Citoyen canadien, résident permanent (bourses)
- ❖ Les revues de littérature ne sont pas éligibles
- ❖ Vous vous engagez à faire un rapport et à présenter au congrès annuel
- ❖ Sélectionnez les sujets qui vous intéressent!
- ❖ Communiquez avec les chercheurs
- ❖ Prenez le temps de choisir mais n'attendez pas à la dernière minute
- ❖ Demande de bourse automatique avec toute demande de stage
- ❖ Possibilité d'être financé par le labo en l'absence d'une bourse

*****Date limite pour le dépôt d'une demande de stage (dernier mercredi de janvier)*****

Nous joindre

Président du COPSE

[Dr Roger Lippé](#)

Faculté de médecine

Pavillon Roger-Gaudry

Local V-540

2900, boul. Édouard-Montpetit

Montréal (Québec) H3C 3J7

Téléphone : 514 343-5616

Coordonnatrice du COPSE

[Dianne Audet](#)

Faculté de médecine

Pavillon Roger-Gaudry

Local S-416

2900, boul. Édouard-Montpetit

Montréal (Québec) H3C 3J7

Téléphone : 514 343-6904

Site web: <http://medecine.umontreal.ca/recherche/bourses/copse/>

Le Programme BRPC du CRSNG

Conditions de base

- ❖ Être supervisé par un professeur subventionné par le CRSNG (chercheur principal ou co-chercheur) au moment du dépôt de la demande ou du stage ;
- ❖ Être citoyen canadien ou résident permanent du Canada à la date limite de présentation des demandes de l'université ;
- ❖ Être inscrit à un programme de baccalauréat dans une université admissible au moment de votre demande SAUF programme menant à un diplôme professionnel de 1er cycle en sciences de la santé ;
- ❖ Avoir obtenu, au cours des années d'études précédentes, une moyenne de 2e classe au moins, c'est-à-dire une moyenne cumulative de B ou de B- (s'il y a lieu), telle qu'elle est définie par votre université.

La sélection

Quota institutionnel à chacune des universités admissibles

Délégation du processus de sélection à l'Université de Montréal

- Quota départemental avec sélection par un comité départemental
- Liste de réserve avec sélection par un comité institutionnel



Chaque demande est évaluée en fonction du dossier universitaire du candidat et de ses aptitudes pour la recherche, en tenant compte des objectifs du programme.

La durée et valeur de la bourse

- ❖ Durée : obligatoirement de 16 semaines consécutives à temps plein : les départements où les étudiants ne feront pas un stage de 16 semaines devront rembourser la FESP au prorata des semaines non travaillées
- ❖ Période d'octroi : la bourse peut être utilisée à tout moment de l'année si votre programme d'études le permet.
ATTENTION : il n'y qu'un seul moment de dépôt du dossier de candidature
- ❖ Valeur de la bourse : 4 500 \$ du CRSNG auquel s'ajoute un montant minimum de 1 125 \$ devant être versé par le directeur de recherche (minimum de 5 625 \$)
- ❖ Restrictions : au plus une bourse par année et au maximum trois bourses au total durant vos études de 1^{er} cycle

Présenter une demande à l'UdeM

Gestion du concours par le bureau des bourses de la FESP avec un lancement du concours en janvier

- ❖ La demande de bourse BRPC doit être remplie et présentée uniquement au moyen du *Systeme en ligne* du CRSNG. http://www.nserc-crsng.gc.ca/Students-Etudiants/UG-PC/USRA-BRPC_fra.asp
- ❖ La demande comprend une partie complétée par l'étudiant et une autre complétée par le directeur de recherche.
- ❖ Vous pouvez présenter une demande à plus d'une université : vous devez présenter votre demande directement à l'université où vous aimeriez détenir votre bourse. L'université a le choix d'accepter ou refuser votre demande.

Des dates importantes à retenir

- ❖ Janvier: lancement du concours BRPC pour un début du stage en mai, septembre ou janvier.

Attention : chaque unité établit sa propre date limite pour recevoir les dossiers de candidature. S'informer auprès du responsable de ces bourses.

- ❖ Février : les unités transmettent à la FESP les listes des candidats recommandés à la FESP.
- ❖ Mi avril : annonce de résultats

D'autres sources de financement

- ❖ Bourses à partir des fonds de recherche des professeurs
- ❖ Bourses octroyées par les centres de recherche affiliés
- ❖ Bourses octroyées dans le cadre de certains concours spécifiques (IRSC)

D'autres questions?
